

Ergebnisse der Jahressimulation

Installierte Kollektorleistung:	4,40 kW	
Einstrahlung Kollektorfläche:	6,62 MWh	1.103,79 kWh/m ²
Abgegebene Energie Kollektoren:	2.245,59 kWh	374,64 kWh/m ²
Abgegebene Energie Kollektorkreis:	1.886,83 kWh	314,79 kWh/m ²
Energief Lieferung	2549,95 kWh	
Trinkwarmwassererwärmung:		
Energie Solarsystem an Warmwasser:	1886,83 kWh	
Zugeführte Energie Zusatzheizung:	1182,32 kWh	

Einsparung Heizöl EL:	259,8 l
Vermiedene CO₂-Emissionen:	691,18 kg
Deckungsanteil Warmwasser:	61,5 %
Anteilige Energieeinsparung (prEN 12976):	60,5 %
Systemnutzungsgrad:	28,5 %

Vorgaben

Klimadaten

Standort:	"Kassel"
Klimadatensatz:	"Kassel"
Jahressumme Globalstrahlung:	996,11 kWh
Breitengrad:	51,3 °
Längengrad:	-9,45 °

Trinkwarmwasser

Durchschnittlicher Tagesverbrauch:	150 l
Solltemperatur:	50 °C
Lastprofil:	Einfamilienhaus (Abendspitze)
Kaltwassertemperatur:	Februar: 8 °C / August: 12 °C

Anlagenkomponenten

Kollektorkreis


Hersteller:	sun4web
Typ:	GTI 2000 sun4you
Anzahl:	3,00
Gesamtbruttofläche:	6,279 m ²
Gesamtbezugsfläche :	5,994 m ²
Aufstellwinkel:	45 °
Azimut:	0 °

Bivalenter Trinkwasserspeicher


Hersteller:	T*SOL Bibliothek
Typ:	 WW-Speicher - 300
Volumen:	300 l

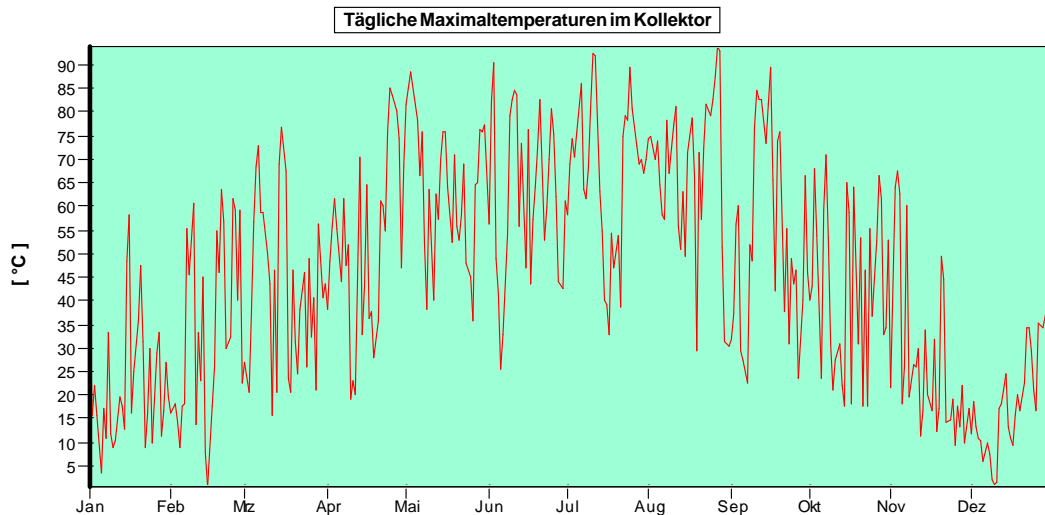
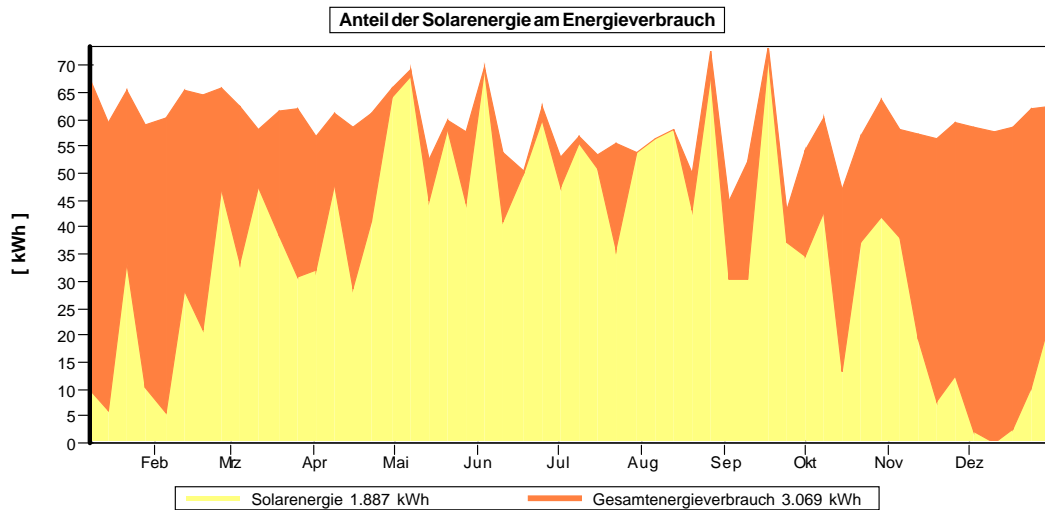
Zusatzheizung

Hersteller:	T*SOL Bibliothek
Typ:	 Heizöl Brennwertkessel - 10
Nennleistung:	10 kW

 Original T*SOL Bibliothek

 Mit Prüfbericht

 Solar Keymark



Die Berechnungen wurden mit dem Simulationsprogramm für thermische Solaranlagen T*SOL Pro 4.4 durchgeführt. Die Ergebnisse sind durch eine mathematische Modellrechnung mit einer variablen Zeitschrittweite von max. 6 Minuten ermittelt worden. Die tatsächlichen Erträge können aufgrund von Schwankungen des Wetters, des Verbrauchs und anderen Faktoren davon abweichen. Das obige Anlagenschema ersetzt keine fachtechnische Planung der Solaranlage.